

## 7" ÉRINTŐKÉPERNYŐS VGA TFT LCD MONITOR

### HASZNÁLATI UTASÍTÁS



## **TARTALOMJEGYZÉK**

<b>FEJEZET</b>	<b>TARTALOM</b>	<b>OLDAL</b>
<b>1</b>	<b>Tulajdonságok</b>	<b>2</b>
<b>2</b>	<b>Specifikációk</b>	<b>3</b>
<b>3</b>	<b>Beszereles</b>	<b>4 - 7</b>
<b>4</b>	<b>Vezérlő gombok</b>	<b>8 - 9</b>
<b>5</b>	<b>Távirányítás</b>	<b>10</b>
<b>6</b>	<b>OSD funkciók</b>	<b>11 - 13</b>
<b>7</b>	<b>Tartozékok</b>	<b>14</b>
<b>8</b>	<b>Hibamegelözés</b>	<b>15</b>

## **1. Tulajdonságok:**

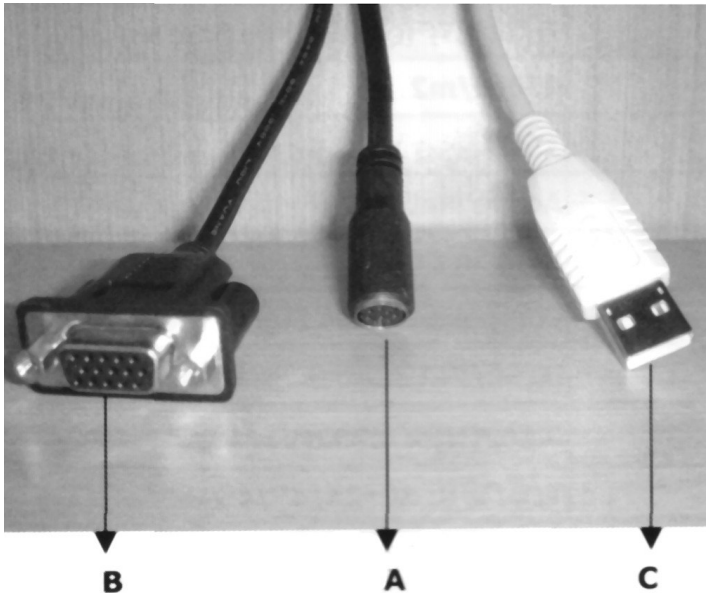
- **Érintőképernyő, nincs többé szükség az egér használatára**
- **Kompatibilis a következő nyelvekkel: angol, kínai (tradicionális, egyszerűsített), japán, spanyol, francia, német, koreai**
- **16 : 9 méretarány**
- **Két RCA videó bemenet, egy VGA bemenet**
- **NTSC/PAL automatikus kiválasztás**
- **OSD funkció**
- **Távirányítóval ellátva**
- **Kiegészítő talpas állvány és fejtámlába szerelhető keret**

## 2. Sspecifikáció:

<b>7" TFT LCD VIDEO MONITOR</b>	
<b>Felbontás:</b>	<b>800 (V) x 3 x 480 (H)</b>
<b>Kijelző mérete:</b>	<b>7" TFT (16:9 méretarány)</b>
<b>Fényerő:</b>	<b>250 cd / m<sup>2</sup></b>
<b>Kontraszt:</b>	<b>150 : 1</b>
<b>Vezérlő rendszer:</b>	<b>Aktív mátrix</b>
<b>Háttérvilágítás:</b>	<b>Beépítve a CCFT-be</b>
<b>Videó bemenet:</b>	<b>Kompozit videó jel 1 Vpp 75Ω</b>
<b>Videó bemeneti rendszer:</b>	<b>NTSC / PAL automatikus kiválasztás</b>
<b>Pontméret:</b>	<b>0,107 (H) x 0,732 (V)</b>
<b>Láthatósági szög:</b>	<b>Felül/alul/balról/jobbról: 10/25/45/45°</b>
<b>Áramforrás:</b>	<b>DC10 – 15V +/- 10%</b>
<b>Áramfelvétel:</b>	<b>1000 mA/10W (max.)</b>
<b>Működési hőmérséklet:</b>	<b>0 °C - +50 °C</b>
<b>Tárolási hőmérséklet:</b>	<b>-20 °C - +60 °C</b>
<b>Méreték (szélesség x magasság x vastagság):</b>	<b>176 x 134x 30 mm</b>

### 3. Beszerelés

#### 1. lépés: Hálózati csatlakozás



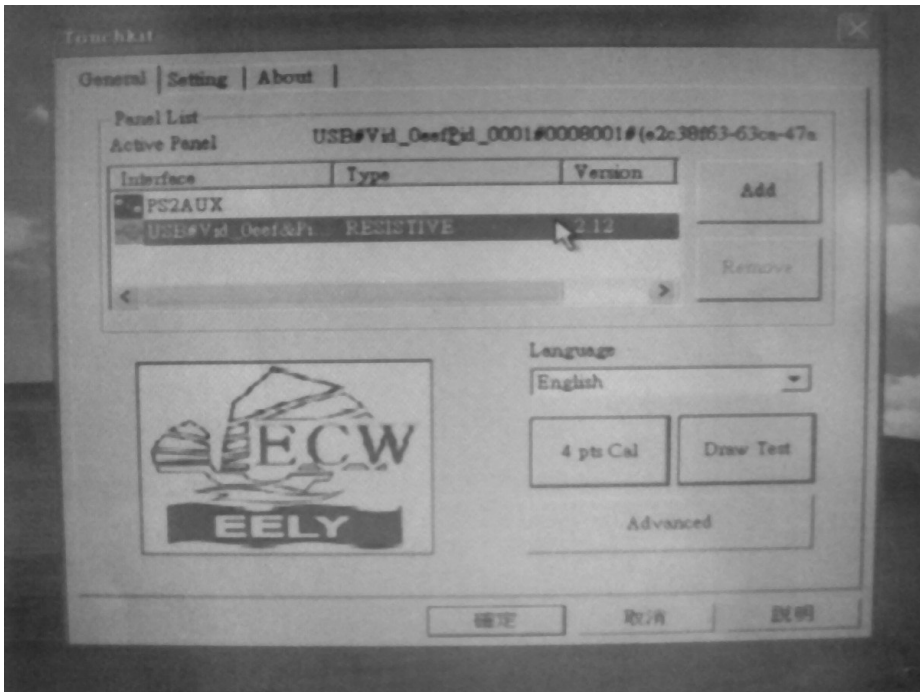
#### A: Táp és Videó 1, 2



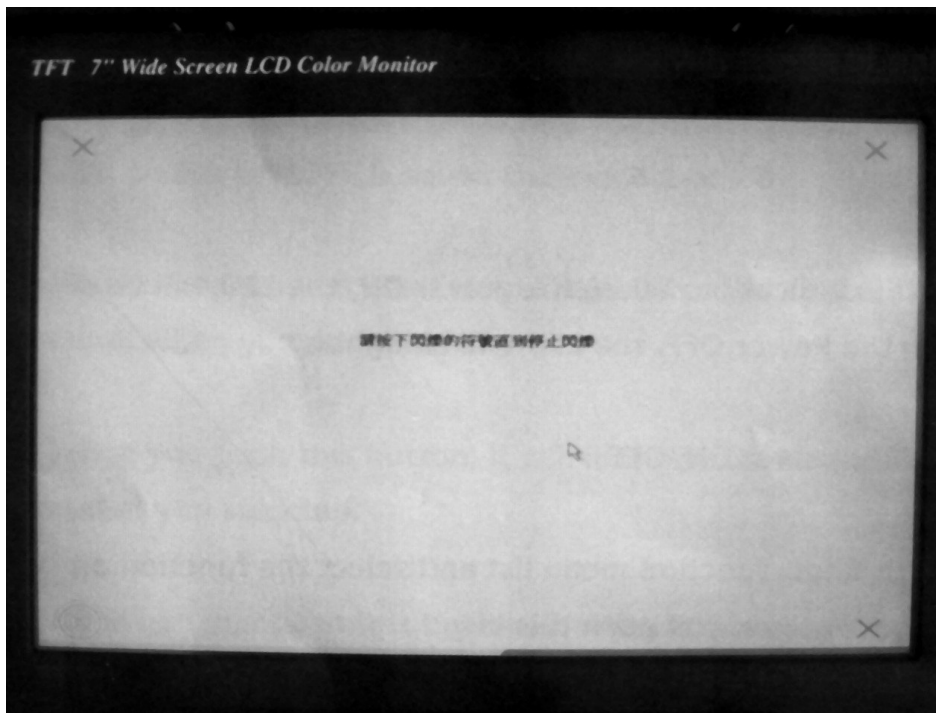
1. Vörös kábel: VCC+
2. Fekete kábel: GND
3. Sárga RCA jack: Videó 1
4. Fehér RCA jack: Videó 2

**B: VGA bemenet: 15 pontos D-sub a számítógép csatlakoztatásához**

## 2. lépés



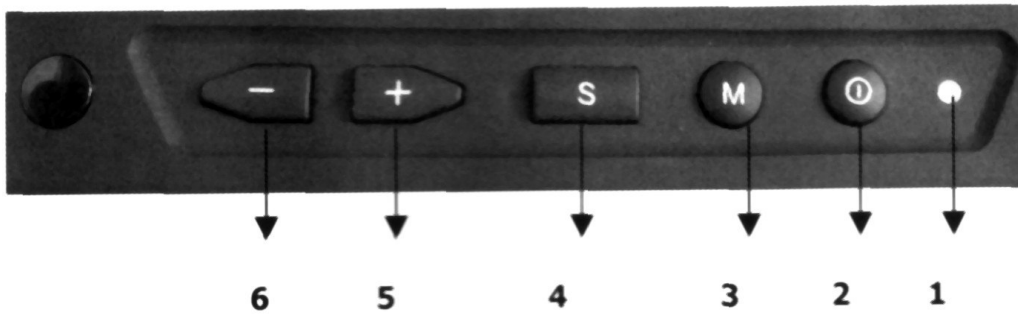
- a) Helyezze be a szoftvert telepítő CD-t a számítógépébe
- b) Válassza a „Touchkit” funkciót a számítógépéről
- c) Állítsa az interfészt USB-re
- d) Válassza ki a kívánt nyelvet: angol, kínai (tradicionális, egyszerűsített), japán, spanyol, francia, német, koreai
- e) Jelölje ki a „4 PTS CAL” menüpontot, hogy beállítsa az érintőképernyő érzékenységét



- f) 4 érintési pont jelenik meg a képernyőn, kérjük, érintse meg az alsó baloldali pontot → az alsó jobboldali pontot → a felső jobboldali pontot → a felső baloldali pontot
- g) Rajzpróba: ha befejezte a 4 PTs Cal beállítást, végezhet rajzpróbát is. Próba céljából rajzoljon a képernyőre, hogy lássa, mennyire érzékeli a képernyő az érintését.
- h) Tanács: ha úgy érzi, a 4 Pts Cal nem elég megfelelő, választhatja a haladó funkciót, a 25 Pts Cal korrekciót. Ugyanazokat a lépéseket kell követnie, mint a fent.

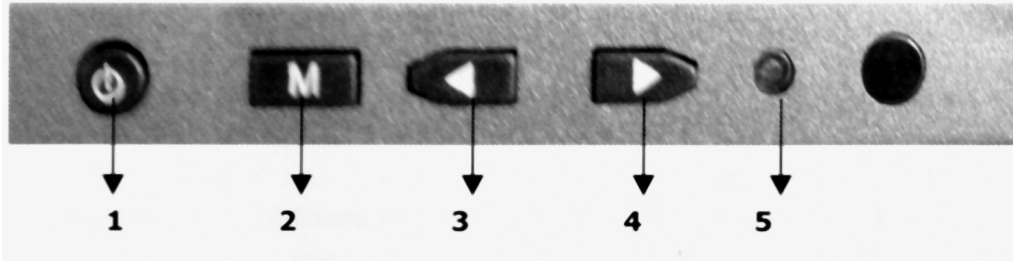
## 5. Vezérlő gombok

Legfontosabb gombok 1:



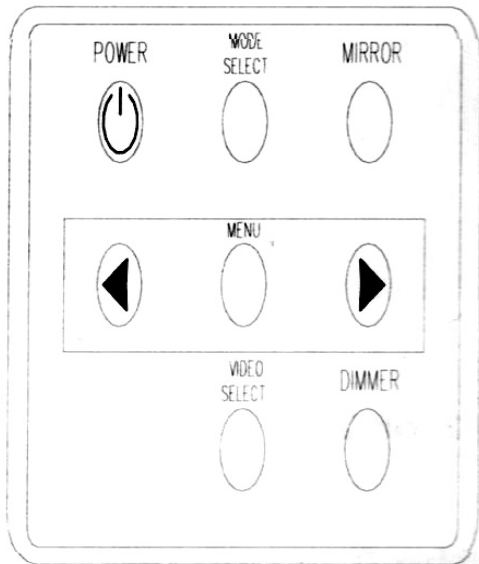
1. **Be / kikapcsolás visszajelzése (POWER):** ha a képernyőt bekapcsolja, a led világít, ha kikapcsolja, a led kialszik.
2. **POWER:** áram be / kikapcsolása
3. **MENU:** megmutatja a funkciók fő listáját és kiválaszthatja a menüből a kívánt funkciót, ha megnyomja ezt a gombot.
4. **S:** Kiválaszthatja a Videó 1, 2 vagy VGA bemenetet
5. **UP (fel):** ha megnyomja ezt a gombot, növeli annak a funkciónak a hatását, amely éppen ki van választva
6. **DOWN (le):** ha megnyomja ezt a gombot, csökkenti annak a funkciónak a hatását, amely éppen ki van választva

## Legfontosabb gombok 2:



1. **POWER:** áram be / kikapcsolása; Videó 1 vagy 2 választása
2. **MENU:** megmutatja a funkciók fő listáját és kiválaszthatja a menüből a kívánt funkciót, ha megnyomja ezt a gombot.
3. **UP (fel):** ha megnyomja ezt a gombot, növeli annak a funkciónak a hatását, amelyet választott
4. **DOWN (le):** ha megnyomja ezt a gombot, csökkenti annak a funkciónak a hatását, amelyet választott
5. **Be/kikapcsolás mutatása (POWER):** ha a képernyőt bekapcsolja, a led világít, ha kikapcsolja, a led kialszik.

## 6. Távirányítás



1. **POWER:** Ha lenyomja ezt a gombot, be vagy kikapcsolja az LCD képernyőt.
2. **MODE SELECT:** Ha lenyomja ezt a gombot, választhat a 16 : 9 vagy a 4 : 3 képernyő méretarányok között.
3. **MENU:** megmutatja a menü listáját, és kiválaszthatja a megfelelő funkciót a menüből, ha lenyomja ezt a gombot.
4. : „LE” gomb. Ha lenyomja ezt a gombot, csökkenti annak a funkciónak a hatását, amelyet választott
5. : „FEL” gomb. Ha lenyomja ezt a gombot, növeli annak a funkciónak a hatását, amelyet választott
6. **Video Select:** Váltogathat a Videó 1 és Videó 2 csatorna között, ha lenyomja ezt a gombot.

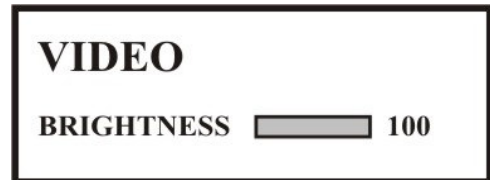
## 7. OSD funkciók

### OSD MENU lista

#### FÉNYERŐ:

A képernyő fényerejének beállítása

Beállítási érték: 0 - 100



#### KONTRASZT:

A képernyő kontrasztjának beállítása

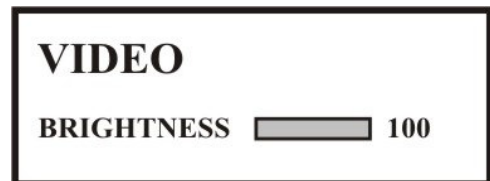
Beállítási érték: 0 - 100



#### SZÍN:

A képernyő színének beállítása

Beállítási érték: 0 - 100



#### HUE (színárnyalat):

A képernyő HUE funkciójának beállítása

Beállítási érték: 0 - 100



#### AUDIO IR:

Beállítja az LCD kijelző Audio IR funkcióját. (De ebbe a monitorba nincs beépítve az Audio IR)



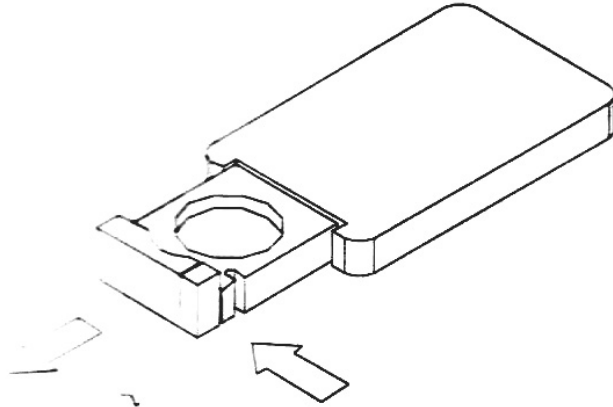
**EXPAND:**  
Kinyújtja a képet, így  
magnagyíthatja.

**VIDEO**

EXPAND 1 - 3

**EXIT:**  
Kilépés a menüből

## **Elem cseréje a távirányítóban**



- (1) Mindig új elemet használjon, ha kicseréli a régit**
- (2) Ne kíséreljen meg zárlatos, szétszerelt, sérült vagy megégett elemet behelyezni.**
- (3) Az elem cseréjére akkor van szükség, ha a távirányító csak időszakosan vagy egyáltalán nem működik**
- (4) Ne csöppentsen rá folyadékot, ne rázza vagy ütögesse a távirányítót.**
- (5) Ne fröcsköljön vizet a távirányítóra**
- (6) Ne helyezzen semmilyen tárgyat a távirányító és a monitor közé.**
- (7) Ne használja a távirányítót más berendezésekhez egyidejűleg.**
- (8) Amennyiben a monitor még akkor sem működik, ha a távirányítót egész közel tartja hozzá, akkor ki kell cserélnie az elemeket. (Termékszám: RC2025). A szükséges információkat megtalálja a távirányító hátulján.**

## **7. TARTOZÉKOK**

- **1 db állvány és fejtámlába szerelhető keret**
- **1 db táp- és videokábel**
- **1 db 15 pontos D-sub**
- **1 db szoftvertelepítő CD**
- **1 db távirányító elemmel**
- **használati utasítás (angol)**

## **8. Hibamegelőzés**

- 1. A közúti balesetek megelőzésének érdekében vezetés közben az utat figyelje.**
- 2. Ne nyomja erősen a kijelzőt.**
- 3. Ne fröcsköljön vizet vagy bármilyen folyadékot az LCD képernyőre. Ha meg szeretné tisztítani, használjon speciális LCD – képernyő tisztítót.**
- 4. Kérjük, ne tegyen vagy ne szereljen olyan alkatrészt vagy kiegészítőt a monitorra, melyet nem a gyártó készített.**
- 5. Kérjük, ne működtesse és ne tárolja a magas hőmérsékleten a monitort. (Tárolás: -20 - + 60 °C között, működés: 0 - +50 °C)**
- 6. Ha csatlakoztatja a kábelt, kérjük, bizonyosodjon meg róla, hogy az anód (pozitív) és katód (negatív) nem hibás. Ha sérültek, kárt okozhatnak az LCD kijelzőjében.**
- 7. Kérjük, elővigyázatosan mozgassa a monitort, nehogy megsérüljön.**